

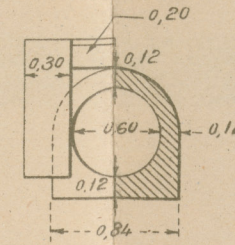
CUBICACIÓN DE LOS CAÑOS

Metro lineal de tubo
 Semitímpano de pila
 Semitímpano de estribo
 Una aleta
 Un metro lineal de imposta

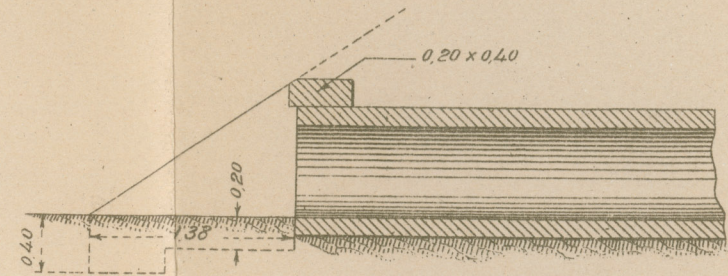
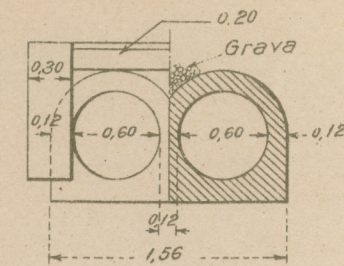
Modelo			
Nº 1. m ³	Nº 2. m ³	Nº 3. m ³	Nº 4. m ³
0,347	0,627	0,539	0,975
	0,008		0,015
0,005	0,005	0,009	0,009
0,190	0,190	0,390	0,390
0,030	0,080	0,080	0,080

Los tímpanos tendrán 0,40 m. de grueso y no se construirán sino en las partes correspondientes a los paramentos vistos.

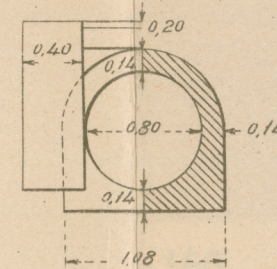
MODELO Nº 1.



MODELO Nº 2.



MODELO Nº 3.



MODELO Nº 4.

